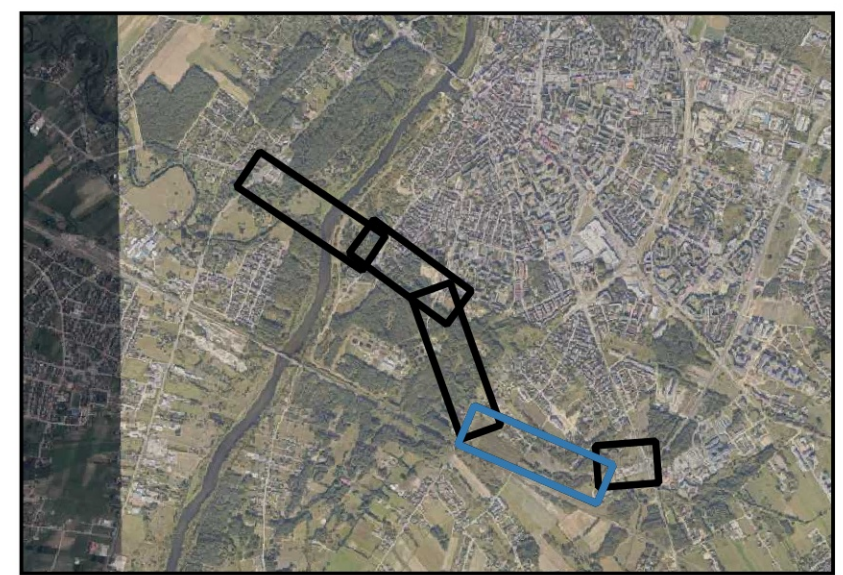


## OBJAŚNIENIA

- Oś projektowanej trasy
- Punkty badawcze DGI
  - Otwór wiertniczy
  - Otwór wiertniczy wraz z sondowaniem CPTu
  - Otwór wiertniczy wraz z sondowaniem DPL/FVT
  - Sondowanie CPTu
- Linie przekrojów
  - Podłużne
  - Poprzeczne
  - Obiektowe
  - Dodatkowych jezdni

## SKOROWIDZ



## SKALA



Inwestor		Miasto Ostrołęka	
		pl. Gen. J. Bema 1, 07-400 Ostrołęka	
Wykonawca	 <b>MPRB</b>	MP RB Sp. z o.o.	
	 <b>BARG</b>	ul. prof. M. Życzkowskiego 12, 31-864 Kraków	
Lokalizacja	gm. : M. Ostrołęka; pow. M. Ostrołęka; woj. mazowieckie		
Zadanie	Budowa południowej obwodnicy miasta Ostrołeki wraz z budową obiektu mostowego przez rzekę Narew		
Opracowanie	Dokumentacja geologiczno-inżynierska		
Tytuł załącznika	Mapa dokumentacyjna		Nr. zal. 2.4
			Skala
Opracował:	Imię i nazwisko	Uprawnienia	Podpis
	Monika Nowakowska	VII-2119	
			Data
			czerwiec 2024
			1:1 000